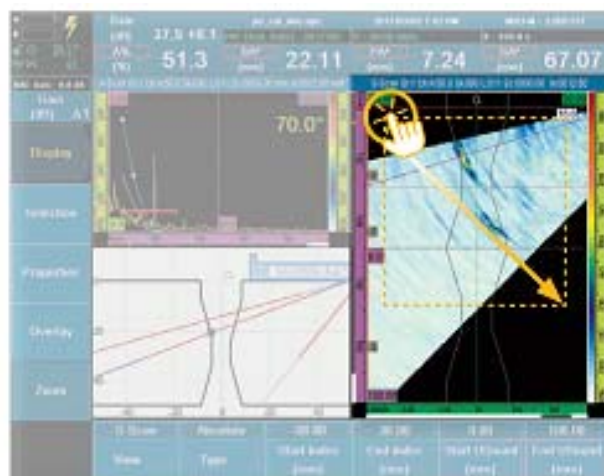


OMNI-MX2

日本非破壊検査株式会社

◇OMNI-MX2とは

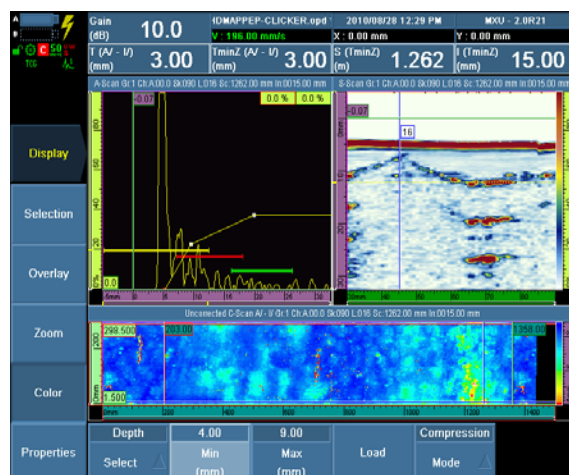
このたび最新型のフェイズドレイシステムOMNISCAN-MX2(以下OMNI-MX2)を導入いたしました。OMNI-MX2は従来機種と比較すると、セットアップや校正に要する時間が大幅に削減されただけでなく、データ保存速度および最大ファイルサイズも著しく改善され、検査速度の高速化を実現することが出来ました。もちろん、様々なスキャナーに対応しており配管周方向溶接部検査や全面探傷を高速で行うことが出来ます。さらにTOFDとPA-UTを組み合わせることにより溶接部の検査精度が大幅に改善されました。



◇特徴

○ コロージョンマッピング

OMNI-MX2とChainScan-XY38との組み合わせにより、外径45mm~965mmまでの配管の全面探傷(コロージョンマッピング)を高速で行うことが出来ます。さらに、HydroFormを使用すると、塗装状態が正常な場合、これを剥離せずに全面探傷が行えます。

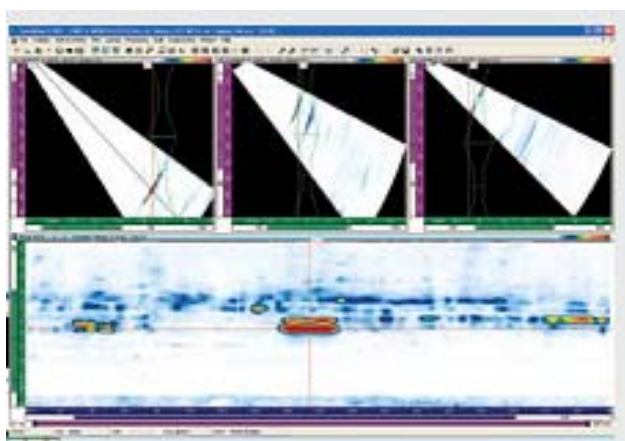


○ 配管周方向溶接部検査

TOFDとPA-UTを組み合わせることにより、すばやく簡単にきずの長さ、深さ、高さをサイジングできます。



◇ TomoViewによるデータ解析およびレポート作成




●TomoViewは、OMNI-MX2に最適なPCベースのソフトウェアであり、データの高度な処理を行います。溶接部開先形状オーバーレイ、マルチセクタースキャン、マルチビームC-スキャン、Aスキャンの統合等が容易に行えます。

●TomoViewでのレポート作成は簡単で、検出した欠陥を欠陥指示テーブルに追加します。この欠陥指示テーブルでは、測定値を追加したり、各欠陥指示にコメントを追加するなどのカスタマイズが可能です。

◇主な使用

外観寸法・質量	325mm×235mm×130mm, 約5.0kg
エンコーダ	2軸エンコーダ(TTL入力A/B相、up/down、またはパルス/方向)
出力	Aスキャン・Bスキャン・Cスキャン・Sスキャン
振動子	16/128(同時制御振動子数/駆動可能振動子数)
スキャンタイプ	セクターおよびリニア
バッテリー稼働時間	2つのバッテリーで6時間以上
環境仕様(気温)	0°C~45°C

 日本非破壊検査株式会社

本社	TEL 03-3761-3521	FAX 03-5763-7049
鹿島営業所	TEL 0299-90-6115	FAX 0299-96-8844
千葉営業所	TEL 0436-22-9378	FAX 0436-22-9379
東京営業所	TEL 044-542-4270	FAX 044-542-4271
四日市事業所	TEL 059-345-2444	FAX 059-347-1497
知多出張所	TEL 0562-33-1070	FAX 0562-33-1438
水島事業所	TEL 086-455-5083	FAX 086-455-7594
技術センター	TEL 086-450-3377	FAX 086-450-3378